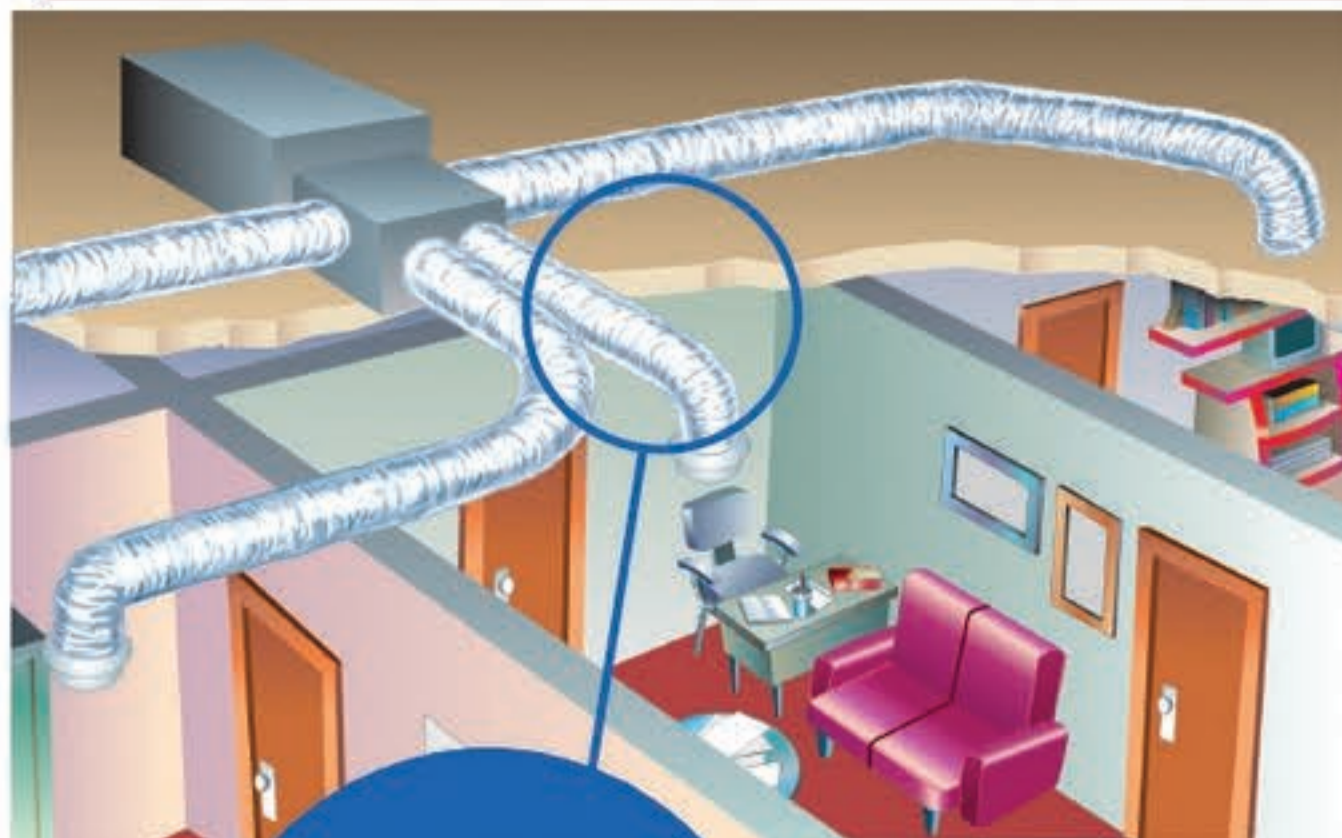


ISODEC RT 0.6 / SONODEC RT 0.6



- ✓ Menor tempo de instalação
- ✓ Menor custo de transporte
- ✓ Maior flexibilidade de projeto
- ✓ Menor custo de instalação



Isodec RT 0.6

O Duto Flexível MultiVac ISODEC RT foi especialmente desenvolvido para sistemas de ar condicionado central. Duto fabricado em alumínio, poliéster e arame bronzeado, com uma barreira de vapor de alumínio e poliéster que não altera suas características com o tempo. O isolamento térmico de lã de vidro apresenta uma Resistência Térmica (RT) de $0,6\text{m}^2\text{ °C/W}$ (a 24°C). Disponível nos diâmetros de 03" a 20" (86 a 508 mm).

Sonodec RT 0.6

O Duto Flexível MultiVac SONODEC é um duto acústico que atenua o ruído gerado num sistema de ar condicionado central. Fabricado com os mesmos materiais que o ISODEC, possui pequenos furos para atenuar o ruído.

O SONODEC Especial (sob encomenda) ainda tem uma barreira de poliéster entre o duto e o isolamento. Disponível nos diâmetros de 03" a 20" (86 a 508mm).

Resistência Térmica (RT)

O conceito de Resistência Térmica (RT) foi adotado pela MultiVac para orientar os usuários com relação à capacidade de isolamento dos dutos flexíveis.

Resistência Térmica (RT) é a capacidade que o material possui de retardar o fluxo (passagem) de calor. Quanto maior o índice RT, maior a sua capacidade de isolamento.

	Resistência Térmica ($\text{m}^2\text{ °C/W}$)	Temperatura de Trabalho (°C)	Velocidade do ar máxima (m/s)	Pressão de Trabalho máxima (mmca)	Comprimento (m)
Isodec RT 0.6	0.6	140	25	250	6
Sonodec RT 0.6	0.6	140	20	200	6

Diâmetros disponíveis: vide tabela na página 6

ALUDEC 60

Aludec 60

O Duto Flexível MultiVac ALUDEC 60 é uma solução prática, segura e econômica para instalações de ventilação e exaustão sem condicionamento de ar.

Duto fabricado com uma dupla parede de alumínio e poliéster e espiral de arame bronzeado.

Os diâmetros disponíveis vão de 3" a 24" (86 a 610 mm).



	Temperatura de Trabalho (°C)	Velocidade do ar máxima (m/s)	Pressão de Trabalho Positiva máxima (mmca)	Pressão de Trabalho Negativa máxima (mmca)	Comprimento (m)
Aludec 60	140	25	300	- 30	10

Diâmetros disponíveis: vide tabela na página 6

SEMIDEC

Semidec

O Duto Semi Flexível MultiVac SEMIDEC é um duto indicado para sistemas de ventilação e exaustão. Muito utilizado na exaustão de aquecedores de água a gás.

Confeccionado somente em alumínio com cravação especial, muito resistente e flexível. Os diâmetros disponíveis vão de 63 a 203 mm.



	Temperatura de Trabalho (°C)	Velocidade do ar máxima (m/s)	Pressão de Trabalho Positiva (mmca)	Pressão de Trabalho Negativa (mmca)	Comprimento (m)
Semidec	250	25	250	- 200	3

Diâmetros disponíveis: vide tabela na página 6